

Contenidos del paquete

- Cámara de seguridad domo tipo HD de 5MP
- Kit de montaje*
- Cable extensión de corriente eléctrica/BNC*
- Adaptador de corriente**

* Por cámara en los paquetes con varias cámaras.

** Se puede proporcionar un adaptador de corriente que alimenta varias cámaras o adaptadores de corriente individuales, según la configuración del producto.

ATENCIÓN:

Se REQUIERE una fuente de alimentación APROBADA Y REGULADA POR UL/CSA para el uso de esta cámara (incluida). El uso de una fuente de alimentación sin conformidad y sin regulación puede dañar este producto y anula la garantía.

Precauciones de seguridad

- Lea esta guía completamente y guárdela para referencias futuras.
- Siga todas las instrucciones para el uso seguro del producto y manipúlelo con cuidado.
- Use la cámara dentro de la temperatura indicada, la humedad y los niveles de voltaje indicados en las especificaciones de la cámara.
- No desarme la cámara.
- No apunte la cámara directamente hacia el sol o fuentes de luz intensa.
- Use solamente la fuente de alimentación regulada proporcionada con el producto. El uso de una fuente de alimentación sin conformidad y sin regulación puede dañar el producto y anula la garantía.
- Es posible que se requiera una limpieza periódica. Utilice solamente un paño humedecido. No utilice limpiadores abrasivos o de base química.
- El cable de extensión proporcionado está indicado solamente para el montaje sobre una superficie. Los cables para instalaciones dentro de la pared o piso a piso se venden por separado (tipo CMR). Estos y otros cables están disponibles en lorex.com

Consejos de instalación

- Apunte la cámara hacia donde vea la menor cantidad de obstrucciones (es decir, ramas de árboles).
- Instale la cámara en un lugar que no pueda ser fácilmente alcanzado por vándalos.
- Asegure los cables de modo que no queden expuestos o se puedan cortar fácilmente.
- Esta cámara está diseñada para uso en exteriores. Se recomienda la instalación en una ubicación resguardada.

Recursos

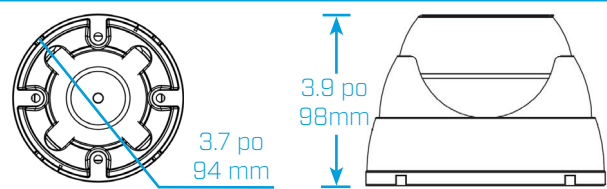
¿Necesita ayuda?

Visítenos en línea para encontrar software actualizado y manuales de instrucción completos

- 1 Visite lorex.com
- 2 Busque el número de modelo de su producto
- 3 Haga clic en su producto en los resultados de búsqueda
- 4 Haga clic en la pestaña **Downloads**



Dimensiones



Exención de responsabilidad

- Para acceder a una lista de grabadoras compatibles, visite lorex.com/compatibility
- No está diseñada para sumergirse en el agua. Se recomienda la instalación en una ubicación resguardada.
- Esta cámara incluye un filtro de corte IR mecánico automático. Cuando la cámara pasa del modo de visualización diurno al modo nocturno y viceversa, se oye un clic. Este sonido es normal e indica que se ha activado el filtro de la cámara.

LOREX®

Cámara de seguridad domo tipo HD de 5MP

Guía de inicio rápido
Versión en Español 2.0



Copyright © 2019 Lorex Corporation

Ya que nuestros productos están sujetos a mejoras continuas, Lorex se reserva el derecho de modificar el diseño de la imagen, las especificaciones y los precios sin aviso y sin incurrir en ninguna obligación. Excepto errores y omisiones. Todos los derechos reservados.

C581CD_QSG_SP_R2

SERIE C581CD

www.lorex.com

Instalación de la cámara

ATENCIÓN:

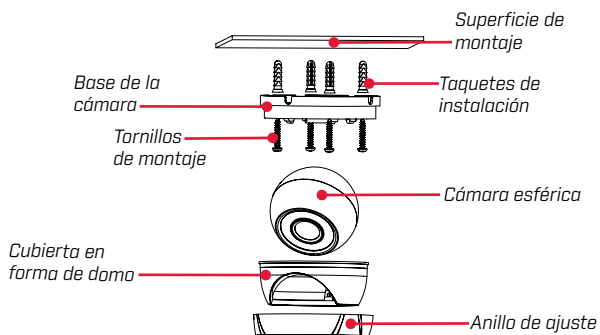
Pruebe la cámara antes de seleccionar un lugar de instalación permanente mediante la conexión temporal de la cámara y el cable a su DVR.

Antes de instalar la cámara:

- Decida si desea pasar los cables a través de la pared o del techo (requiere un taladro), o a lo largo de estos.
- Si pasa los cables a lo largo de la pared o del techo, debe hacerlo a través de la **ranura para el cable** en la base. Esto hará que la base de la cámara quede al ras de la superficie cuando esté montada.

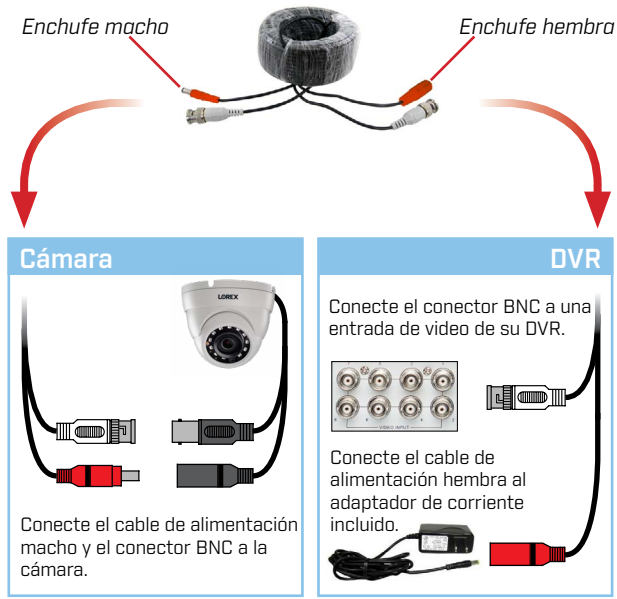


Para instalar su cámara:



1. Gire la base de la cámara de derecha a izquierda para separarla de la cámara esférica, el anillo de ajuste y la cubierta del domo.
2. Utilice la plantilla de montaje incluida para marcar y perforar los agujeros para los tornillos de montaje incluidos.
3. Pase el cable a través de la base de la cámara. Si está pasando los cables a través de una pared o techo, asegúrese de que el cable pase a través de la ranura para el cable como se muestra anteriormente.
4. Conecte los cables como se muestra en la sección "Conexión de la cámara".
5. Monte la base de la cámara a la superficie de montaje con los tornillos incluidos y con los opcionales taquetes para yeso.
6. Coloque el anillo de ajuste sobre la cubierta del domo y luego coloque a ambos sobre la cámara esférica. Gire el anillo de ajuste en sentido horario hasta la mitad sobre la base de la cámara. No lo ajuste completamente.
7. Mueva la cámara esférica a la posición que desee. Mientras sostiene la cámara firmemente en su lugar, termine de girar el anillo de ajuste para asegurarlo a la base de la cámara. Sostener la cámara evita que se mueva mientras se ajusta el anillo de ajuste.
8. Luego de completar la instalación, retire la película de vinilo de la lente de la cámara.

Cómo conectar la cámara



Tipos de adaptadores de corriente

Se puede proporcionar un adaptador de corriente que alimenta varias cámaras o adaptadores de corriente individuales, según la configuración del producto.

Adaptador de corriente individual*

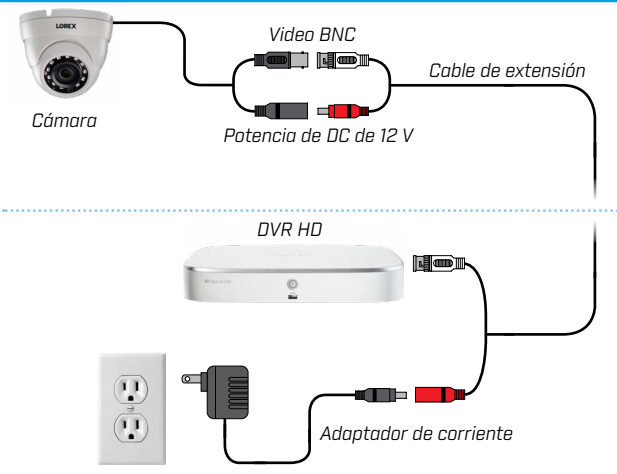


Adaptador de corriente para varias cámaras*



* Imágenes solo para fines de representación

Diagrama de configuración



Opciones de extensión de cable

Extienda el cable para la cámara según el tipo de cable utilizado. Los cables de extensión adicionales se venden por separado. Consulte la siguiente tabla:

Opción	Tipo de cable	Distancia máxima del cable
1	Cable BNC incluido con la cámara	60 pies (18 m)
2	Cable siamés "RG59" o "Coax" o "BNC coaxial" (de video y eléctrico)	200 pies (61 m)
3	"RG59" o "Coax" o "BNC coaxial" (solo para video) ²	800 pies (242 m)

NOTAS:

1. El cable de extensión debe ser un solo tramo de cable entre el DVR y la cámara. No puede conectar múltiples cables de extensión entre sí.
2. Para longitudes de cable de más de 200 pies (61 m), debe conectar el adaptador de corriente directamente a la cámara, y no al extremo del cable de extensión.
3. Indicadores de que la extensión de su cable puede ser demasiado larga:
 - El video está permanentemente en blanco y negro (incluso durante el día).
 - El video se ve poco claro, poco definido o distorsionado.
4. Para más detalles sobre los cables de extensión, visite lorex.com.

Resolución de problemas

Problema	Solución
No hay imagen/señal.	<ul style="list-style-type: none"> • Las cámaras solo son compatibles con ciertos Lorex HD DVR. Para acceder a la lista completa de grabadoras compatibles, visite lorex.com/compatibility. • Asegúrese de que su televisor o monitor esté en el canal de entrada correcto. Términos comunes para los canales de entrada: ENTRADA, CANAL DE ENTRADA DE VIDEO, LÍNEA1, LÍNEA2, AUX. • Asegúrese de que su DVR esté conectado correctamente a su TV o monitor. • Compruebe que las conexiones estén bien aseguradas. • Asegúrese de que la fuente de alimentación de la cámara esté conectada.
La imagen se ve muy brillante.	<ul style="list-style-type: none"> • Asegúrese de que la cámara no apunte directamente hacia una fuente de luz (por ejemplo, el sol o un foco de luz). • Verifique la configuración de brillo y contraste del DVR y del monitor. • Mueva su cámara hacia una ubicación diferente.
La imagen se ve muy oscura.	<ul style="list-style-type: none"> • Verifique la configuración de brillo y contraste del DVR y del monitor.
La visión nocturna no funciona.	<ul style="list-style-type: none"> • La visión nocturna se activa cuando disminuyen los niveles de luz. Es posible que el área tenga demasiada luz.
La imagen no es clara.	<ul style="list-style-type: none"> • Verifique que el lente de la cámara no tenga suciedad, polvo o telarañas. Limpie el lente con un paño suave limpio. • Asegúrese de que la instalación del cable esté dentro de las limitaciones especificadas en la sección "Opciones de extensión de cable". • Luego de completar la instalación, retire la película de vinilo de la lente de la cámara.
La imagen tiene una mancha brillante al visualizar la cámara de noche.	<ul style="list-style-type: none"> • La visión nocturna muestra reflejos cuando se apunta la cámara hacia una ventana. Mueva la cámara hacia una ubicación diferente.