

### Guía de acceso remoto

Acceso remoto a su sistema de seguridad con aplicaciones para iOS y Android



Serie N861

## PASO 1: Busque la Id. de su dispositivo

La Device ID (Id. del dispositivo) está impresa en una etiqueta en el panel superior de la grabadora.



Registre la información a continuación:

DEVICE ID: \_\_\_\_\_

## PASO 2A: Configuración móvil



Debe completar la configuración inicial de la grabadora que se detalla en la **Guía de configuración rápida [Guía 1/2]** antes de la configuración móvil.

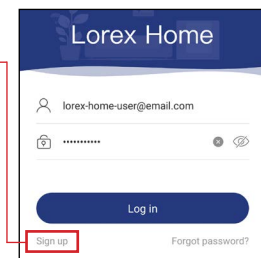
**a** Instale la aplicación gratuita **Lorex Home** de App Store o Google Play Store.



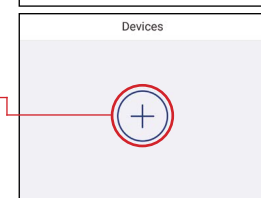
**b** Pulse el icono de **Lorex Home** para iniciar la aplicación.

**c** Pulse **Sign up** y siga las instrucciones en pantalla para crear una nueva cuenta de Lorex Home.

**NOTA:** La dirección de correo electrónico y la contraseña utilizadas para crear su cuenta de Lorex Home son diferentes del nombre de usuario de la grabadora (predeterminado: **admin**) y la contraseña que creó en la **Guía de configuración rápida [Guía 1/2]**.



**d** Desde la pestaña de **Dispositivos**, pulse **+** para añadir un dispositivo. Si este no es su primer dispositivo, toque el icono **+** en la esquina superior derecha.

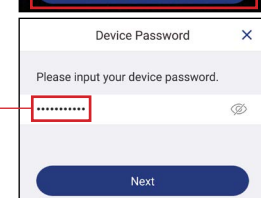


**e** Escanee el código QR en el panel superior de la grabadora.

**NOTA:** Si su dispositivo móvil no puede escanear el código QR, toque **Manually enter device ID**.



**f** Ingrese la contraseña que registró en la **Guía de configuración rápida [Guía 1/2]**.



**g** Establezca la zona horaria preferida y pulse **Complete**. La aplicación se abre en Visualización en vivo y transmite el video desde todas las cámaras conectadas.

**¡Felicidades!** Ahora puede visualizar vídeos en vivo de sus cámaras en su dispositivo móvil.

## PASO 2B: Descripción general de Lorex Home

La siguiente es una breve descripción de los controles disponibles en la pantalla Vista en vivo de la aplicación Lorex Home. Para obtener instrucciones completas, consulte el manual de la aplicación en la página del producto de Lorex Home en [lorex.com](http://lorex.com).

**A Configuración:** Configure los ajustes para el dispositivo seleccionado.

**B Regresar al Menú principal.**

**C Pausa/Reproducir el video.**

**D Modo de visualización:** Cambiar entre vistas de un solo canal y multicanal

**Interruptor de transmisión:** Pulse para cambiar a calidad de video HD\*. Pulse de nuevo para reducir la calidad del video que está optimizada para la transmisión.

**F Audio:** Pulse para silenciar/desactivar silencio.

**G Pantalla completa:** Pulse para ver en modo horizontal.

**H Línea de tiempo:** Pulse para buscar y reproducir videos grabados.

**I Imagen instantánea:** Pulse para guardar una imagen fija de la visualización en vivo actual.

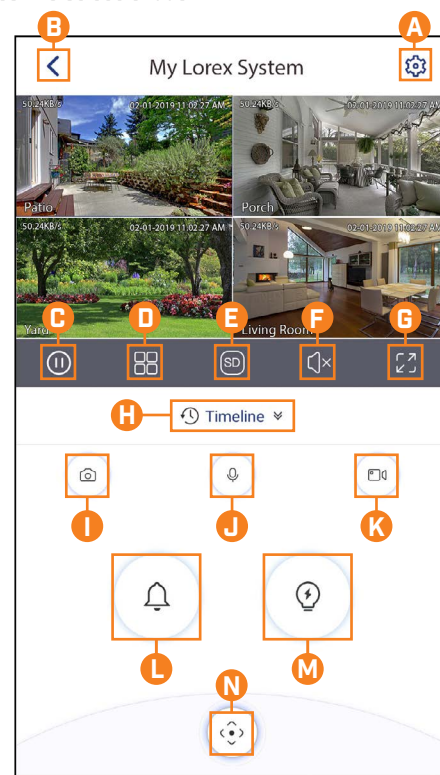
**Audio de dos vías:** Sólo cámaras de audio bidireccionales. Pulse para hablar por el micrófono en su dispositivo móvil. El sonido se transmitirá a través del altavoz de la cámara. Pulse de nuevo para escuchar.

**Grabación manual:** Pulse para iniciar una grabación manual de la transmisión en vivo actual. Pulse nuevamente para detener la grabación y guardar el video en el almacenamiento de su dispositivo móvil.

**L Sirena:** Sólo cámaras de disuasión. Pulse para habilitar la sirena de la cámara.

**M Luz de advertencia:** Sólo cámaras de disuasión. Pulse para habilitar manualmente la luz blanca.

**N Controles de PTZ:** Solo para cámaras PTZ. Abre los controles para mover y configurar cámaras PTZ.



\* La resolución HD se limitará a la resolución de pantalla máxima de su dispositivo móvil. Esto no afectará la resolución de grabación del NVR.



## Antes de comenzar:

- Esta guía está dirigida a los usuarios que deseen ver su sistema de seguridad de forma remota mediante aplicaciones móviles. Si planea solo ver y configurar el sistema localmente, puede omitir esta guía.
- Asegúrese de contar con un enrutador y acceso a Internet de alta velocidad (no incluido).
- Conecte su grabadora al enrutador mediante un cable Ethernet (ver detalles en la **Guía de configuración rápida [Guía 1/2]**).
- Asegúrese de que su grabadora esté actualizada con la versión del firmware más reciente.
- Tenga en cuenta que se requiere una velocidad de carga mínima para la transmisión remota de video.
  - **5 Mbps** para video 4K.
  - **3.5 Mbps** para resoluciones más bajas.

Se pueden conectar al sistema hasta tres dispositivos al mismo tiempo.

## Resolución de problemas

### Si tiene problemas para conectarse, intente lo siguiente:

- Reinicie la grabadora desconectando y volviendo a conectar el adaptador de corriente.
- Asegúrese de que la grabadora esté conectada al enrutador con un cable Ethernet y luego reiniciela.
- Vuelva a comprobar el nombre de usuario y la contraseña.
- Asegúrese de que su grabadora tenga el firmware más reciente.
- Asegúrese de que su aplicación en el celular esté actualizada.

### Información de acceso predeterminado:

- Nombre de usuario predeterminado: **admin**
- Contraseña: Consulte la **Guía de configuración rápida [Guía 1/2]** para ver la contraseña creada en la configuración inicial.

Si ha olvidado su contraseña, póngase en contacto con la asistencia técnica de Lorex.

## ¿Necesita ayuda?

Visítenos en línea para encontrar un software actualizado y manuales de instrucción completos

1 Visite [lorex.com](http://lorex.com)

2 Busque el número de modelo de su producto

3 Haga clic en su producto en los resultados de búsqueda

4 Haga clic en la pestaña de **Downloads**

