

# LOREX®

Sensor de Movimiento

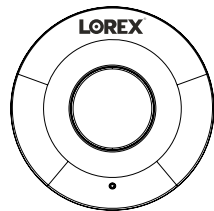


Serie AM41TK

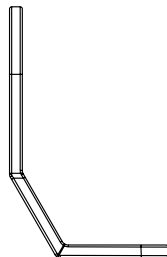
Guía de Inicio Rápido

lorex.com

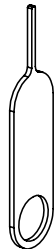
## Contenido del paquete



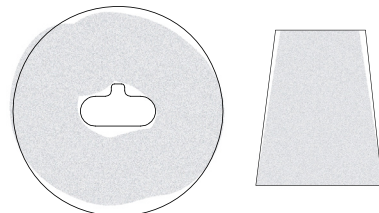
Sensor infrarrojo pasivo (PIR)



Soporte (opcional)



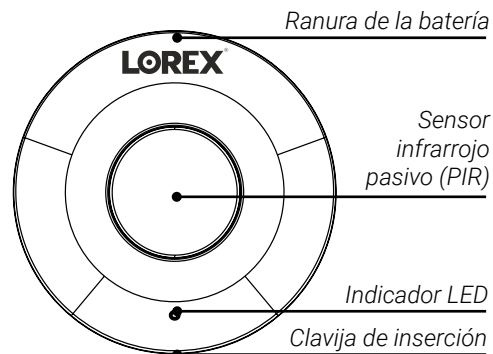
Clavija\*



Adhesivo de montaje

\*Dependiendo del paquete comprado, puede incluir una o más. Para comprar sensores adicionales, visite [lorex.com](http://lorex.com) o contacte a revendedores autorizados.

## Descripción general



### Especificaciones

- Ambiente: Interior
- Distancia máxima de detección: 26 pies
- Ángulo de detección: 110°
- Temperatura de funcionamiento: 14°F~113°F
- Humedad de funcionamiento: 0 - 95 % HR
- Batería: CR2450
- Protocolo: Bluetooth 5.0

## Funcionamiento del led

Consulte el cuadro a continuación para ver las definiciones de los funcionamientos del led del sensor:

Funcionamiento	Significado
● (continuo por 2 segundos)	Encendido.
● (parpadeando rápidamente)	Listo para emparejar.
● (continuo por 2 segundos)	Emparejamiento exitoso.
● (parpadeando 3 veces)	Emparejamiento fallido. Intente repetir la configuración.
● (parpadeando rápidamente)	La alarma ha sido activada.
● (intermitente)	La actualización de firmware está en curso.



### ADVERTENCIA:

PELIGRO DE ASFIXIA  
MANTENER FUERA DEL  
ALCANCE DE LOS NIÑOS

Los productos Lorex vienen con una garantía estándar de 1 año. Para obtener más información sobre la política de garantía de Lorex, visite

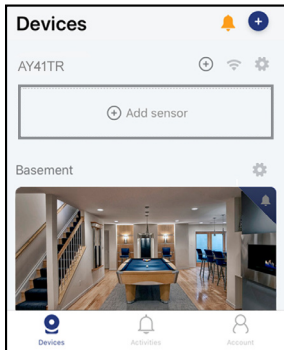
[lorex.com/warranty](http://lorex.com/warranty).

## PASO 1: Emparejamiento con su dispositivo

### Para conectar el sensor a su dispositivo:

1. Pulse el ícono de Lorex Home para iniciar la aplicación.
2. En la pestaña **Devices**, presione **+ Add sensor** para configurar el sensor.

Pulse el ícono **+** en la esquina superior derecha de la pantalla para agregar más sensores.



**NOTA:** La pantalla de la izquierda se toma del concentrador de sensores.

3. Siga las instrucciones que aparecen en la pantalla para completar la configuración. La aplicación Lorex Home lo guiará a través del proceso, paso a paso.



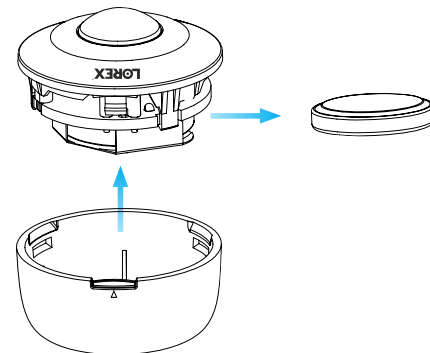
## Cambio de la batería

### Para cambiar la batería del sensor:

1. Asegúrese de que su sistema esté inactivo.
2. Use la parte ancha de la clavija para abrir el sensor desde la ranura de la batería.
3. Deslice la batería vieja hacia fuera y reemplácela con la nueva.

**NOTA:** Este sensor utiliza una batería CR2450.

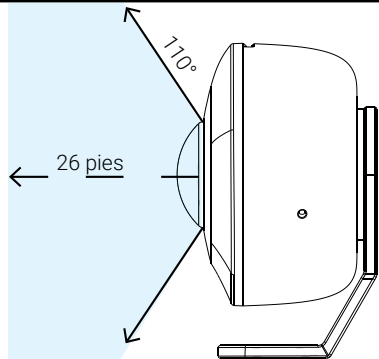
4. Cierre el sensor haciendo que la ranura de la batería coincida con el logotipo de Lorex en la parte superior.



## PASO 2: Instalación del sensor de movimiento

### Consejos de ubicación:

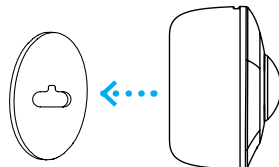
- El sensor de movimiento se puede instalar en interiores en una pared, techo o mesa, con o sin el soporte incluido.
- El sensor de movimiento funciona mejor cuando se coloca a una altura de entre 6 y 8 pies, para evitar que reciba golpes y para que quede fuera del alcance de los niños y las mascotas.
- Si desea detectar objetos más pequeños, use el lado angulado del soporte. Tenga en cuenta el alcance y el ancho del sensor.



### Opción A

1. Elija un área de superficie plana para pegar el sensor.
2. Pruebe la conectividad del sensor.
3. Despegue el adhesivo de montaje circular y adhiéralo a la parte posterior del sensor. Luego pegue el otro lado al área deseada.

**NOTA:** El sensor se puede montar en cualquier superficie plana con el adhesivo. Si prefiere tener el sensor sobre una mesa o colocarlo en un ángulo de 45°, consulte la Opción B para el soporte.



### Opción B - Soporte

**NOTA:** El soporte ofrece 2 ángulos diferentes.

1. Elija un área de superficie plana para pegar el sensor.
2. Pruebe la conectividad del sensor.
3. Despegue el adhesivo circular y adhiéralo a la parte posterior del sensor. Luego, pegue el otro lado al soporte.
4. Despegue el otro adhesivo y adhiéralo al ángulo de soporte deseado. Luego, pegue el otro lado al área de superficie plana que haya elegido.

